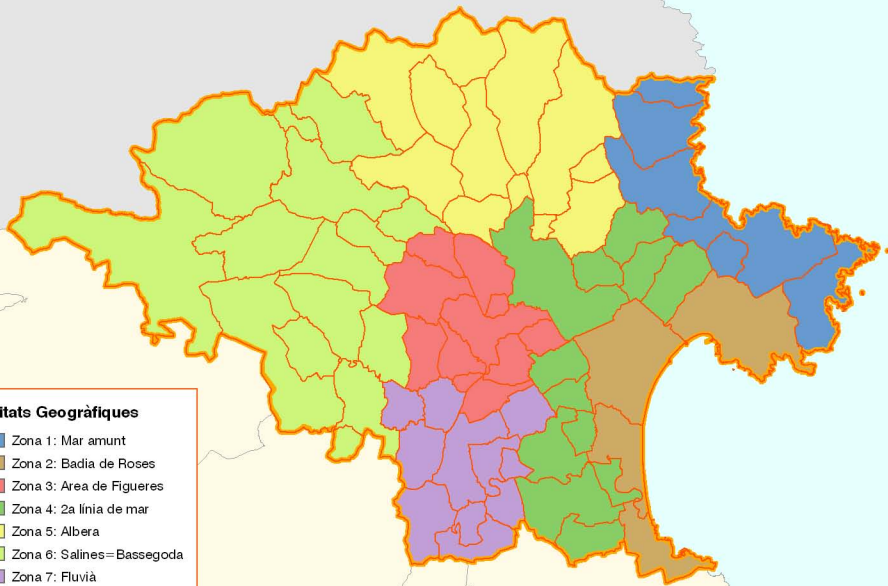


MAPA D'ÀMBITS DEL PLA DIRECTOR DE L'EMPORDÀ



Unitats Geogràfiques

- Zona 1: Mar amunt
- Zona 2: Badia de Roses
- Zona 3: Area de Figueres
- Zona 4: 2a línia de mar
- Zona 5: Albera
- Zona 6: Salines=Bassegoda
- Zona 7: Fluvià

1:560.000

0 5.000 10.000 m



MAPA USOS DEL SÒL (1987-2002)

Font: **Classificació dels usos del sòl a Catalunya**

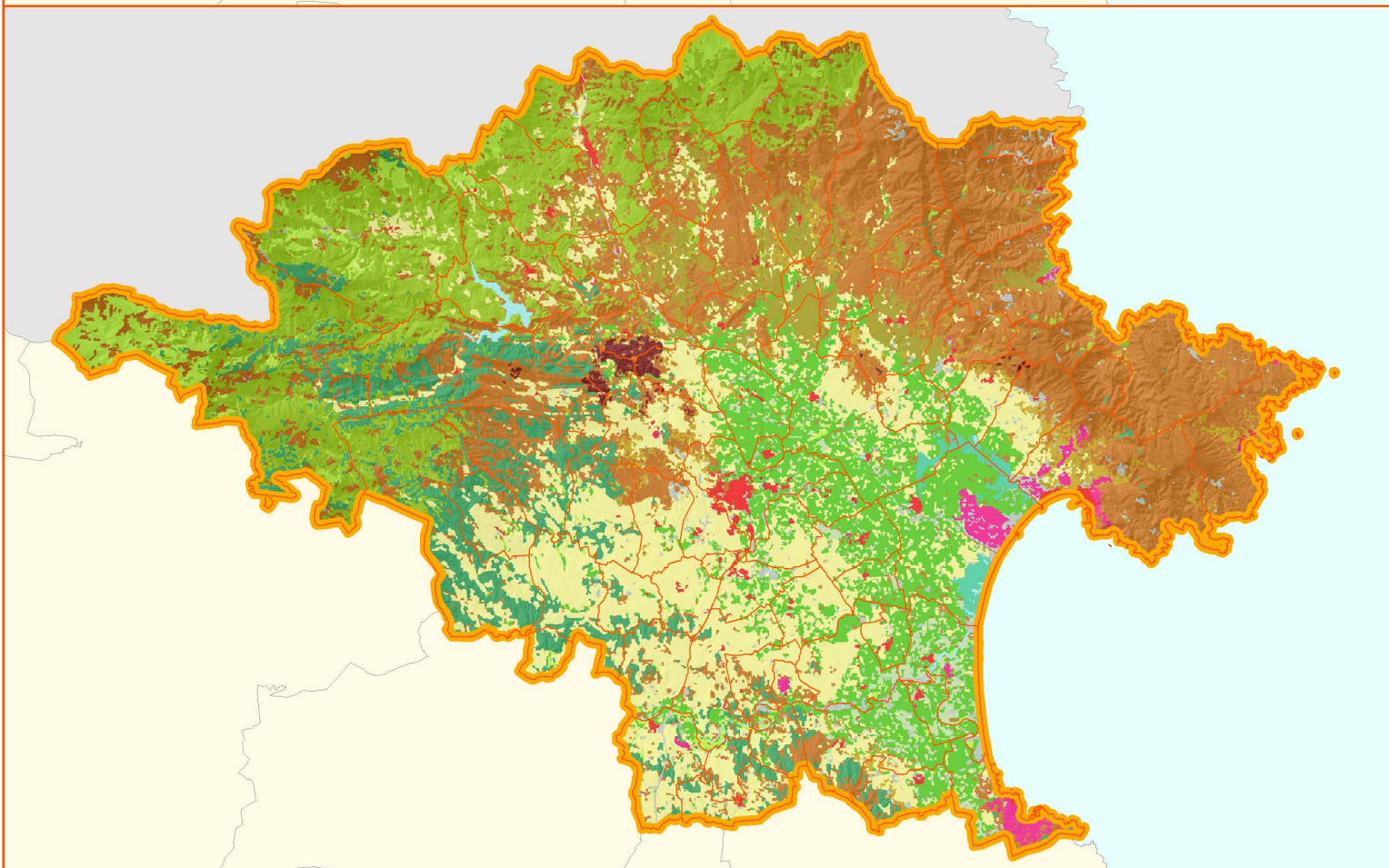
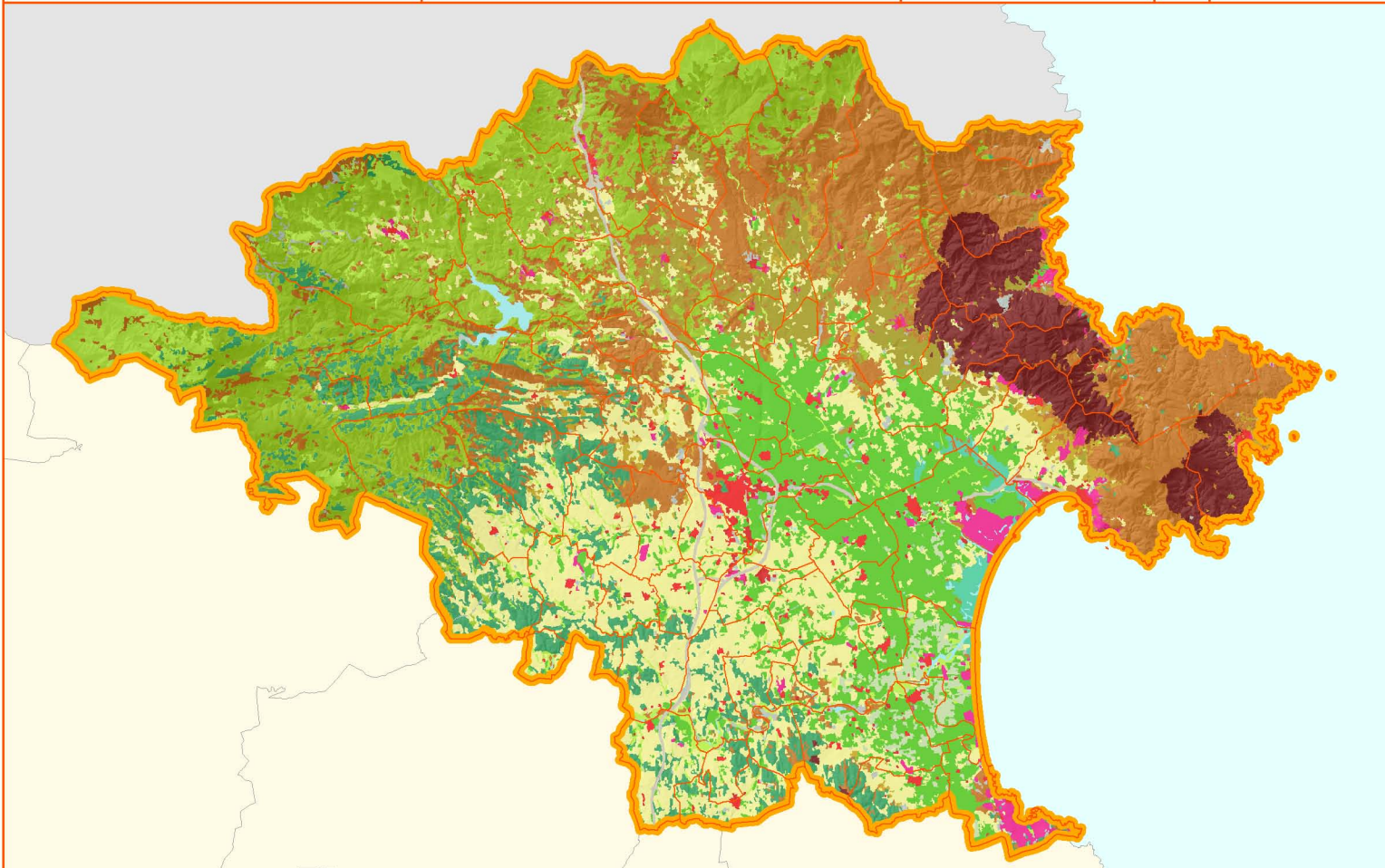
Dades multitemporals del satèl·lit Landsat durant l'any 1987
Dades multitemporals del satèl·lit Landsat durant l'any 2002

1:350.000

0 4.000 8.000 m



Elabora:



	Aigua continental		Nuclis urbans		Fruiters de secà		Bosquines i prats		Vegetació de zones humides
	Aigua marina		Zones industrials i comercials		Fruiters de regadiu		Bosc d'escleròfil·les		Sòl amb vegetació escassa o nul·la
	Infraestructures viàries		Conreus herbacis de secà		Vinya		Bosc de caducifolis		Zones cremades
	Urbanitzacions		Conreus herbacis de regadiu		Prats supraforestals		Bosc d'aciculifolis		Sorrals i platges

MAPA DE CARRETERES I XARXA FERROVIÀRIA

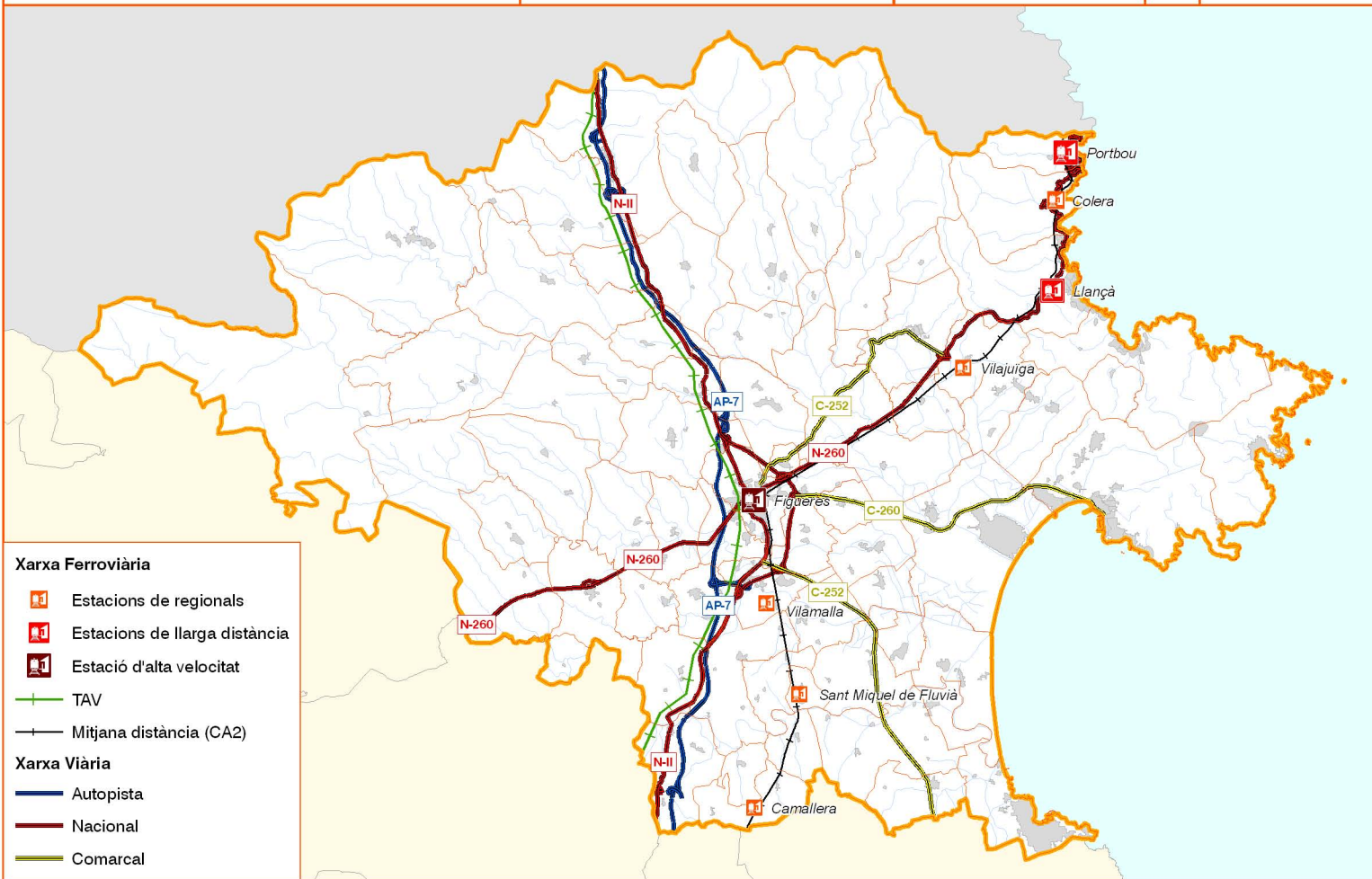
Font: Departament de Política Territorial i
Obres Públiques
Secretaria per a la Mobilitat
RENFE

1:350.000

0 4.000 8.000 m



Elabora:



Xarxa Ferroviària

- Estacions de regionals
- Estacions de llarga distància
- Estació d'alta velocitat
- TAV
- Mitjana distància (CA2)

Xarxa Viària

- Autopista
- Nacional
- Comarcal

LÍMITS PROVINCIALS I COMARCALS DE CATALUNYA



- Província Barcelona
- Província Girona
- Província Lleida
- Província Tarragona

1:2.800.000

0 20.000 40.000 m



TIPUS DE PLANEJAMENT MUNICIPAL A LA COMARCA DE L'ALT EMPORDÀ. 2009

Font:

Diputació de Girona i
Ajuntaments de l'Alt Empordà

1:350.000

0 4.000 8.000 m



Elabora:

